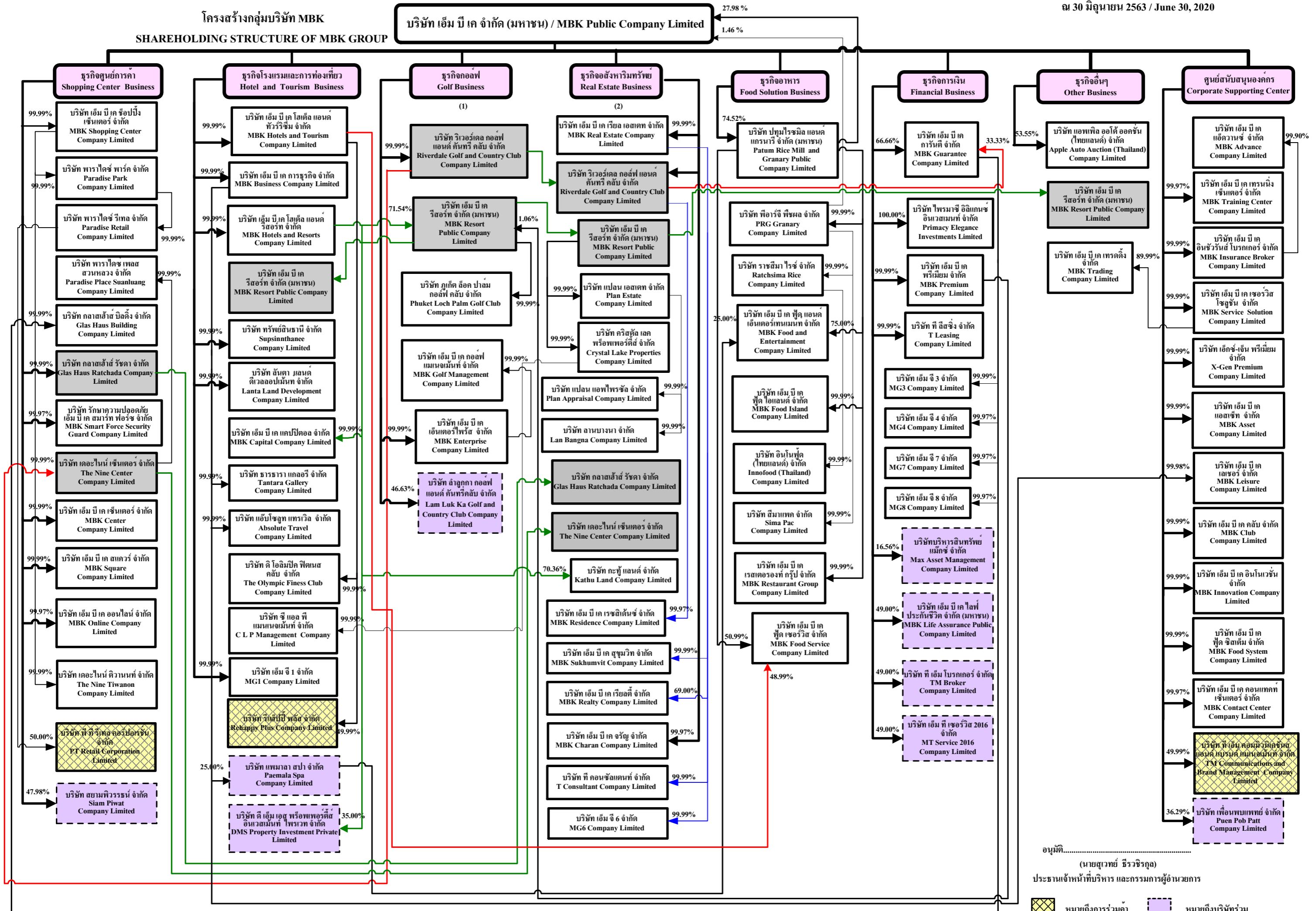


บริษัท เอ็ม บี เค จำกัด (มหาชน) / MBK Public Company Limited



อนุมติ.....
 (นายสุเวทย์ ชีรวชิรกุล)
 ประธานเจ้าหน้าที่บริหาร และกรรมการผู้อำนวยการ

หมายถึงการร่วมค้า
 หมายถึงบริษัทร่วม